

Схема

расположения земельного участка

Кадастровый номер квартала: 70:17:0000006

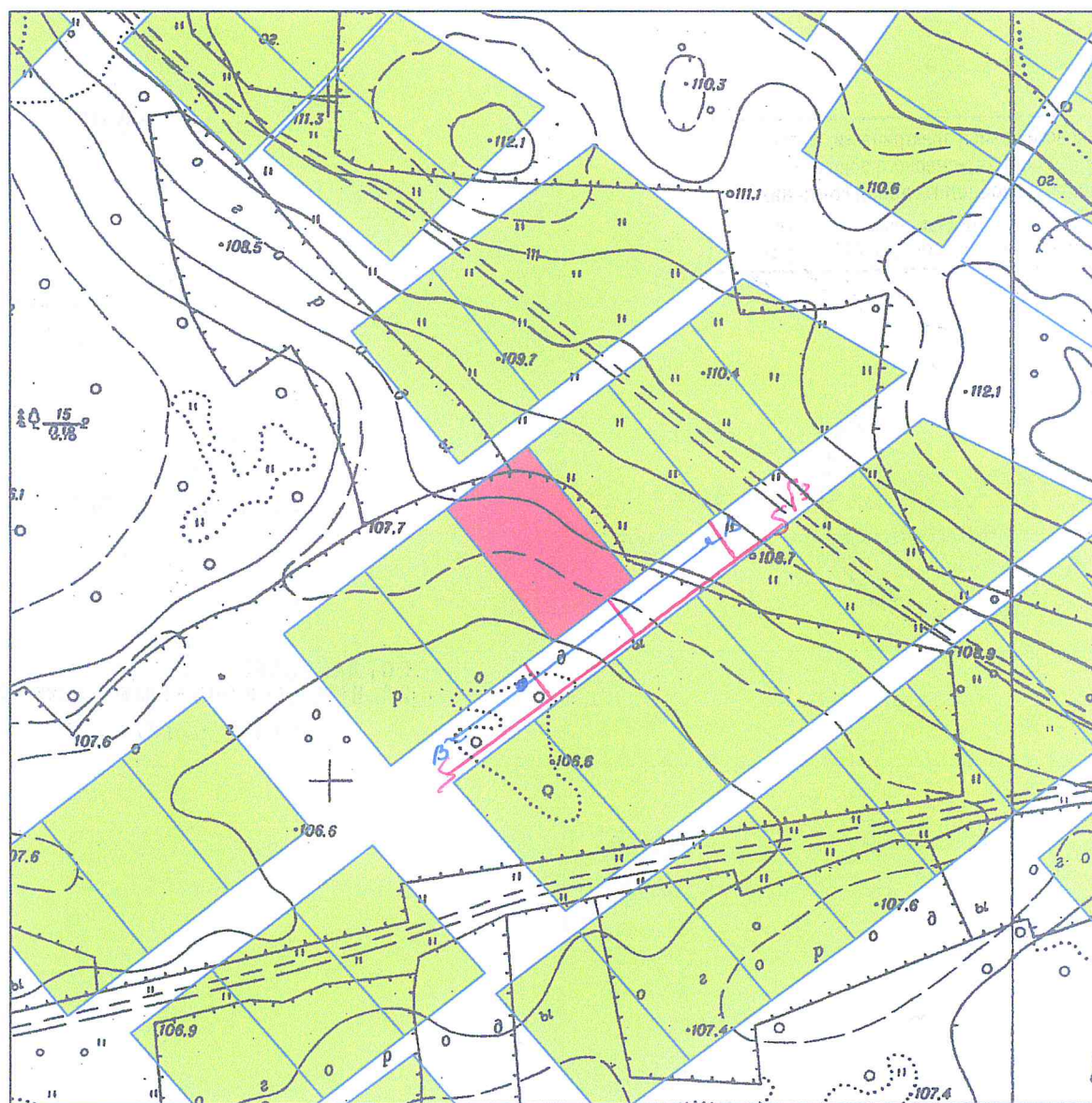
Местоположение земельного участка: Томская область, Асиновский район, г. Асино, прилегающий с северо-восточной стороны к земельному участку №59 по ул. Лесовозная

Категория земель: земли населенного пункта

Разрешённое использование: для индивидуального жилищного строительства (2.1)

Площадь земельного участка: 1499 м²

Территориальная зона: зона застройки блокированными и индивидуальными жилыми домами (Ж-3)



— водопроводные сети
— газопровод низкого давления (проект)
— испрашиваемый земельный участок

Ведущий специалист по
градостроительной деятельности
Администрации Асиновского района

О.А. Ганотова

Ведущий специалист по газификации
Администрации Асиновского района

А.А. Меркушев